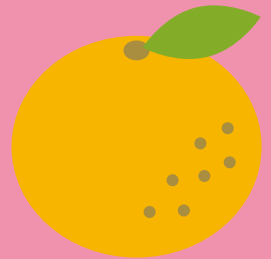
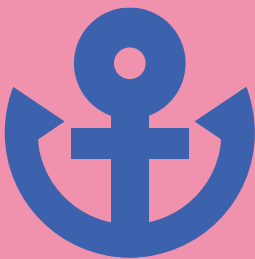
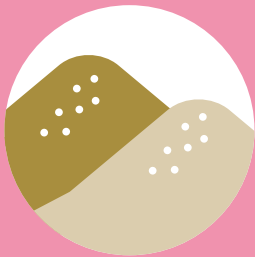


KANSAI, JAPAN

OFFICIAL
TOURIST
GUIDE

2024-2025

Osaka Prefecture, Osaka City, Sakai City, **Kyoto** Prefecture, Kyoto City, **Hyogo** Prefecture, Kobe City, **Nara** Prefecture, **Shiga** Prefecture, **Wakayama** Prefecture, **Mie** Prefecture, **Fukui** Prefecture, **Tottori** Prefecture, **Tokushima** Prefecture



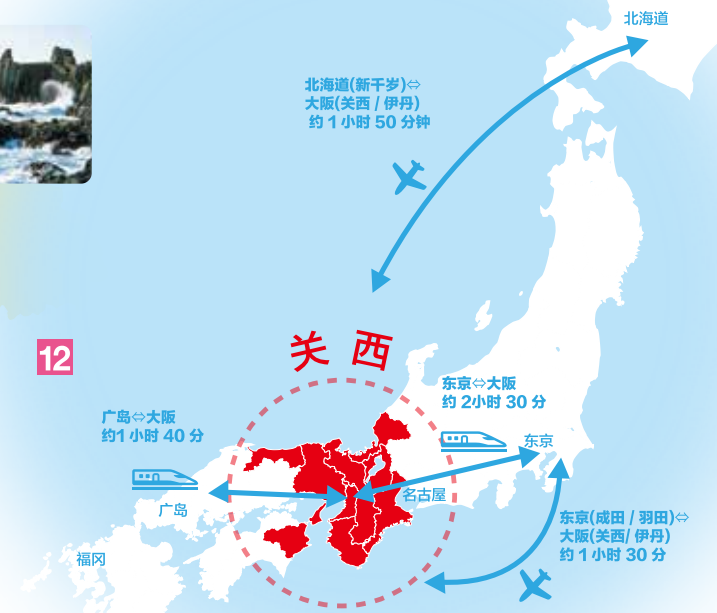
KANSAI Tourism Bureau
The Origin of Japan, KANSAI

关西主要景点与交通

大阪府、大阪市、堺市、京都府、京都市、兵库县、神户市、奈良县、滋贺县、和歌山县、三重县、福井县、鸟取县、德岛县

让我们关注魅力无限的关西旅游热点吧!

(这里标注的是从大阪站起程所需的大致时间。注: 不包括换乘时间。)



主要出行方式与票价



- 1** 大阪站 - 鸟取站 - 鸟取砂丘
(JR 特急 超级白兔号 <Super Hakuto> - 市内巴士) **¥7,600**
- 2** 大阪站 - 城崎温泉站
(JR 特急 鹤鸟号 <Kounotori>) **¥5,700**
- 3** 大阪站 - 姬路站 - 姬路城大手门前
(JR 新快速 - 市内巴士) **¥1,620**
- 4** 大阪站 - JR 高速巴士枢纽 - 鸣门公园口
(JR 高速巴士阿波特快) **¥3,300**
- 5** 大阪站 - 新大阪站 - 冈山站 - 大步危站 - 葛藤 (Kazura) 桥
(JR 京都线 - 新干线 - JR 特急南风) **¥10,340**

- 6** 大阪站 - 福知山站 - 天桥立站
(JR 特急 鹤鸟号 <Kounotori> - 特急 桥立号 <Hashidate>) **¥5,680**
- 7** 大阪站 - 三之宫站 - 港 (Minato) 元町站
(JR 新快速 - 神户市营地铁 - 步行约 10 分钟) **¥620**
- 8** 大阪站 - 大阪城公园站
(JR 大阪环状线外环 - 步行约 20 分钟) **¥160**
- 9** 大阪站 - 天王寺站 - 关西机场站
(JR 大阪环状线内环 - JR 特急 遥号 <Haruka>) **¥2,400**
- 10** 大阪站 - 天王寺站 - 百舌鸟站
(JR 大阪环状线 - JR 阪和线 - 步行约 5 分钟) **¥400**
- 11** 大阪站 - 芦原温泉站 - 东寻坊
(JR 特急 雷鸟号 <Thunderbird> - 市内巴士) **¥7,480**
- 12** 大阪站 - 彦根站
(JR 新快速 - 步行约 15 分钟) **¥1,980**
- 13** 大阪站 - 京都站 - 稻荷站
(JR 新快速 - JR 奈良线 - 步行约 5 分钟) **¥860**
- 14** 大阪站 - 奈良站 - 东大寺大佛殿春日大社前
(JR 大和路快速 - 市内巴士) **¥1,030**
- 15** 大阪站 - 梅田站 - 难波站 - 大阪难波站 - 五十铃川站 - 内宫前
(步行 - 大阪地铁 - 步行 - 近铁特急 - 市内巴士) **¥4,060**
- 16** 大阪站 - 天王寺站 - 纪伊胜浦站 - 那智瀑布前
(JR 大阪环状线内环 - JR 特急 黑潮号 <Kuroshio> - 市内巴士) **¥7,650**
- 17** 大阪站 - 天王寺站 - 白滨站 - 白滨巴士中心
(JR 大阪环状线内环 - JR 特急 黑潮号 <Kuroshio> - 市内巴士) **¥5,710**

上述票价可能随季节变更进行调整, 请提前确认。



THE EXCITING KANSAI

The KANSAI contains the real undiscovered Japan.



相约 KANSAI，发现新的惊喜！



在关西，像大阪、京都、神户、奈良这样的核心区域毋庸置疑，还有很多富有魅力的地方。

这里有关西人在悠久的历史长河中孕育并引以为豪的传统、神话、文化、美食等，定会令人不虚此行。

您何不迈出一步，前往呆上一段呢？

想必通过深度体验以及品尝美味佳肴，会收获迄今为止从未有过的新的发现。不仅如此，对日本这个国度将有进一步的认识。

下面，就依次介绍足以唤起人们旅游冲动的人杰地灵的八个区域。



点击链接获取更多资讯

<https://www.the-kansai-guide.com/zh-hans/exciting/>

日本的传统与文化生生不息的 KANSAI 具有代表性的四座城市

在一千多年的岁月中，日本的都城一直设在关西，多彩的传统与文化在这里脉脉相承。以京都、大阪这样有代表性的城市为首，古都奈良、港城神户等，无不具有浓郁的关西地域特色，因此备受人们的青睐。同时，作为旅游目的地深深地吸引着众多海内外的游客。

大阪

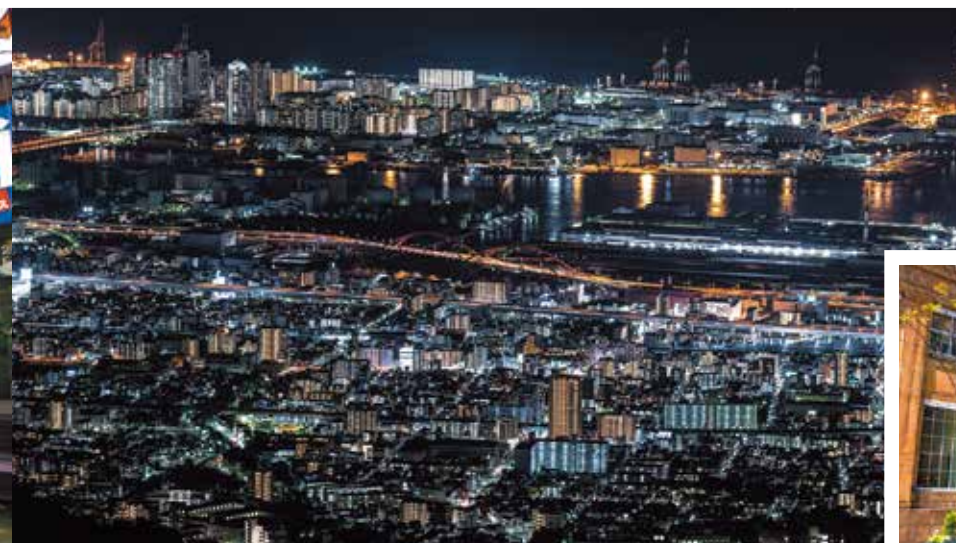
由于水上运输而发展起来的“水都”是通往国内外的门户，也是生活的核心区。



海游馆 - 大阪



道顿堀 - 大阪



六甲缆车 - 兵库



旧居留地 - 兵库

神户

自古以来作为贸易商埠发展的港口城市散发着与西洋文化相结合的时尚的气息。



京都

在历经一千多年作为“日本的国都”兴盛的大地上随处都留下日本独特美学的烙印。



从八世纪兴起的古都演绎了无数历史与浪漫，守望着堪称世界之最佳的佛教建筑与文化遗产。

奈良



金戒光明寺 - 京都



伏见稻荷神社 - 京都



吉野 - 奈良



奈良公园 - 奈良



东大寺 - 奈良

纪伊半岛

和歌山县
奈良县
三重县

伊势~奈良

奈良县
三重县



大门坂 - 和歌山

熊野古道~ 回归日本人心灵原点的朝圣之旅

纪伊半岛是日本屈指可数的能量场。通往熊野本宫大社的熊野古道是延续一千多年的朝圣之路，据说芸芸众生为了寻求神灵保佑前往参拜。沿着朝圣者的足迹去感受神秘的力量吧。



熊野山青岸道与
御前瀑布 - 和歌山



高野山 - 和歌山

从神话到古代 感知历史与浪漫之旅

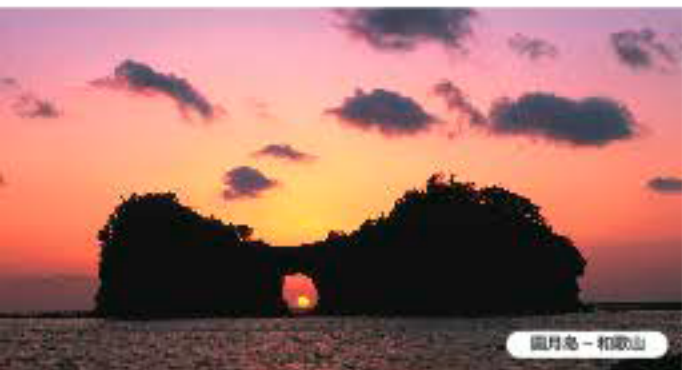
从神道的顶峰伊势神宫出发，前往古人留下众多古刹、神社的奈良。这里是夯实日本基础的源头，不妨探访从神话时代到古代，以及绵延中世纪的时代的足迹。呈现给人们的是古坟、相扑、日本酒、海女等，多个时代纵横交错的文化。



宇治桥 - 三重



长谷寺 - 奈良



御月岛 - 和歌山



点击链接获取更多资讯
<https://www.the-kansai-guide.com/zh-hans/exciting/04/>



海女小屋 - 三重



点击链接获取更多资讯
<https://www.the-kansai-guide.com/zh-hans/exciting/05/>

琵琶湖西岸～北陆

滋贺县
福井县

琵琶湖东岸～三重

滋贺县
福井县
三重县

感受在湖泊和群山环绕中与水共生的环境之旅

琵琶湖是日本最大的湖泊。从绵亘在其西面的山脉中涌出的丰富的水源养育了一方人。水撑起了人们的生活，造就了酿酒以及发酵饮食文化。湖水和群山成了膜拜的对象，演变成朝圣的灵地。来感受琵琶湖水天一色的景观以及与水共生的生活吧。



永平寺 - 福井



彦根城 - 滋贺



白须神社 - 滋贺



在武士行走过的地方相遇流传至今的工艺之旅

曾几何时，人们穿梭于京都之间，武士刀光剑影。忍者村等遗迹尚存。这里盔甲、陶瓷、和纸、刀具等传统工艺发达，眼镜以及引领时代的制作工艺等传承至今。体验历史悠久的传统工艺也是不错的选择。



点击链接获取更多资讯
<https://www.the-kansai-guide.com/zn-hans/exciting/03/>



从比叡山俯瞰的琵琶湖 - 滋贺



点击链接获取更多资讯
<https://www.the-kansai-guide.com/zn-hans/exciting/08/>



眼镜博物馆 - 福井



播磨 兵库县

眺望优雅的姬路城、漫步通向都城道路之旅

历经四百多年仍保持优雅姿态的姬路城，又名“白鹭城”。曾经是通往都城的道路与连接港口的海路相交汇的要塞。沿着武士曾经叱咤风云的古道，刀剑锻造、酿酒业也曾盛极一时。近距离感受多样化的文化内涵吧。



桔梗集光锻刀场 - 兵库



姬路城 - 兵库

淡路岛~德岛

兵库县
德岛县
和歌山县



鸣门涡旋 - 德岛

沉浸于创世神话、穿越跨海大桥之旅

据说日本国家的起源可追溯到神灵创建淡路岛之说。湍急的潮水形成漩涡奇观以及隐约可见的岛屿使周边海域呈现无穷的变化。连接本州和四国的世界最长的跨海吊桥非常壮美。海洋又孕育了文化，净琉璃等大众艺术传承至今。去探访国家诞生的地方吧。



庆野松原 - 兵库



有马温泉 - 兵库



点击链接获取更多资讯
<https://www.the-kansai-guide.com/zh-hans/exciting/02/>



阿波舞 - 德岛



葛藤 (kazura) 桥 - 德岛



点击链接获取更多资讯
<https://www.the-kansai-guide.com/zh-hans/exciting/06/>

丹波

兵 库 县
京 都 府

山阴海岸

鸟 取 县
兵 库 都 府



美山茅草屋之乡 - 京都

感怀海岸的秀美与馈赠并尽享自然壮美之旅

山丘直接探入海中，珍奇的地形蜿蜒曲折，勾勒出美丽的景观。壮观的砂丘也是可圈可点的一景。大海的馈赠使捕捞业非常发达，带动了独特的饮食文化。平静的生活亘古不变。置身宏伟的自然，静品时光也是不错的选择。



鸟取砂丘 - 鸟取

被撑起都城一片天的丰足的山乡治愈之旅

在大自然的怀抱中伫立着山村“丹波”。以此冠名的农产品依然走俏。京丹波曾以农产品、木材等物资供给都城，城下镇丹波筱山作为交通要道得以发展。这里随处是日本的原生态风景，在治愈的世界里攫取惠顾的神力也是非常惬意的。



波波伯部神社祇园祭 - 兵庫



浦富海岸 - 鸟取



点击链接获取更多资讯
<https://www.the-kansai-guide.com/zh-hans/exciting/07/>



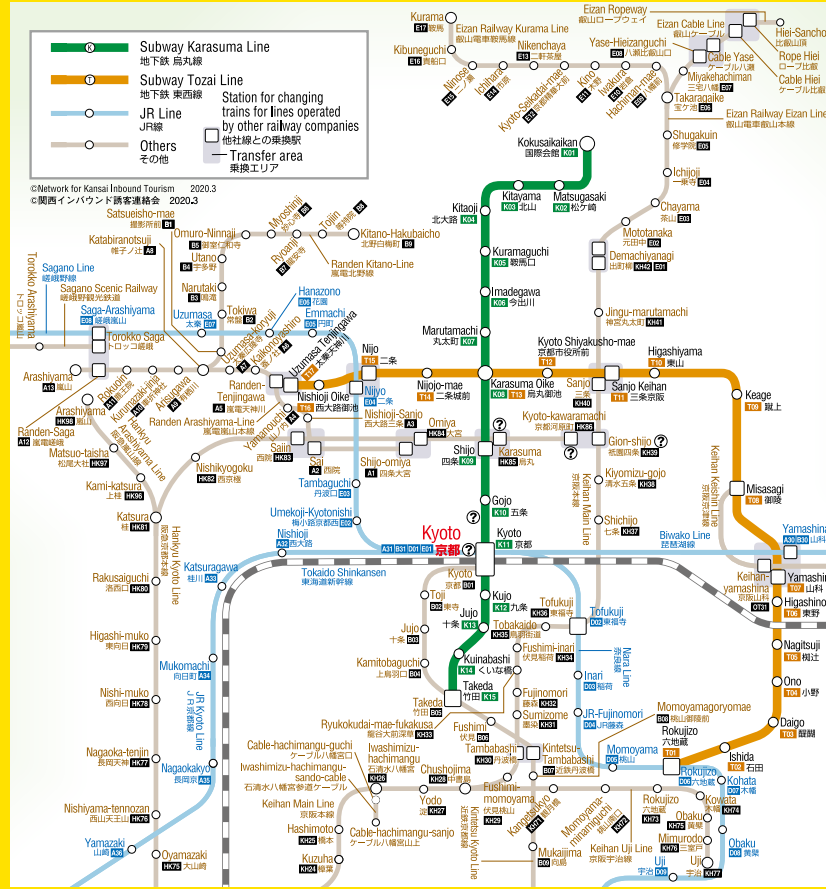
点击链接获取更多资讯
<https://www.the-kansai-guide.com/zh-hans/exciting/01/>

主要城区

大阪



京都



神戸



精彩关西 关西主要旅游咨询中心

- 大阪**
 - 关西旅游咨询中心 关西国际机场**
关西国际机场1号航站楼1层中央
开放时间: 07:00 - 22:00
垂询电话: 072-456-6160
 - 大阪地铁 & 市区巴士资讯 & 咨询热线**
开放时间: 08:00 - 21:00
垂询电话: 06-6582-1400 * 仅限电话咨询
 - 大阪旅游问询处**
JR大阪站1层中央广场 大阪旅游服务中心
开放时间 (大阪站): 07:00 - 23:00
售票时间: 08:00 - 22:00
 - 难波旅游问询处**
南海难波站1层
开放时间: 09:00 - 20:00
* 10:00 - 18:00 (12月31日-1月3日)
 - 大阪梅田阪急旅游咨询中心**
阪急大阪梅田站1层
开放时间: 08:00 - 17:00
 - 阿倍野海阔天空大厦 (Harukas) 旅游咨询中心**
近铁百货配楼3层半
开放时间: 10:00 - 20:30 (1月1日休息)
垂询电话: 06-6625-2021

京都

- 京都综合旅游咨询中心(京-Navi)**
京都站大楼2F
开放时间: 08:30 - 19:00
垂询电话: 075-343-0548
- 关西旅游咨询中心京都问询处**
京都塔3层
开放时间: 10:00 - 18:00 (12月30日 - 1月3日休息)
垂询电话: 075-341-0280
- 阪急旅游咨询中心京都问询处**
阪急京都河原町站B1
开放时间: 08:30 - 17:00

神戸

- 神户综合咨询中心**
JR三之宫站东口南侧, 人工岛轨道线下方
开放时间: 09:00 - 19:00 (12月31日 - 1月2日)
09:00-15:00
垂询电话: 078-322-0220

开放时间视新冠疫情变化会进行调整, 如需最新资讯, 请访问相关网站或致电当地旅游咨询中心。



日本轨道交通的特点

- 车票(乘车券)分为纸质车票和预先充值现金(付款)的IC卡。
- 搭乘部分特快列车时,除了乘车券以外有的还须购买特快券。
- 部分特快列车设有指定座位,须按照车票指定的车厢、座位对号入座。

关于IC卡
如果预先充值现金,可以刷卡乘坐电车、地铁、公交等交通工具,是非常便捷的公交卡。

1 购买车票(乘车券)或IC卡

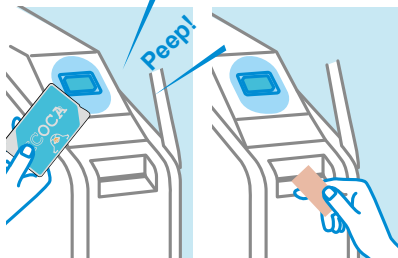
购买车票或IC卡的方法,有到售票窗口购买以及在自动售票机办理两种。

自助售票机的使用方法

● 购买车票

1. 在售票机上方的票价表上查询至目的地的票价。
2. 把现金放入售票机,按下显示目的地的价格按钮。请留意不要遗忘找零。

通过检票口



在绝大部分的车站均设有自动检票机。在机器上放入车票或刷IC卡通过即可。

● 购买IC卡(ICOCA卡)

1. 按下页面上的“English”按钮,使文字转换为英语。
 2. 按下页面上的“IC card purchase”按钮。
 3. 放入其费用2,000日元。作为押金扣除500日元后,余下的1,500日元可作为电子货币用于支付。
- ☆押金(500日元)在办理退卡时予以返还。

IC卡充值方式(使用充值机)

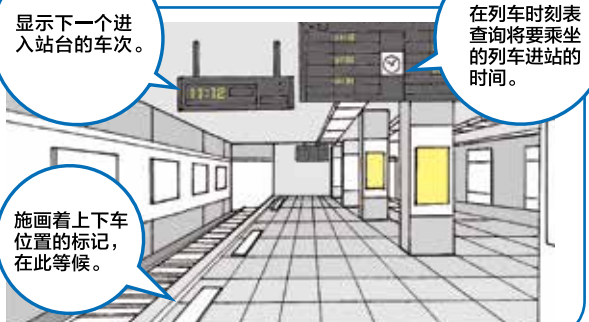
1. 将IC卡插入充值机右上方的插卡口。
2. 从页面上显示的充值(付款)金额中选择需要充值的金额。
3. 放入现金。
4. 取出IC卡。

☆操作方法因人而异,请向工作人员咨询。



2 购确认拟搭乘列车进站的站台

在车站资讯屏等确认乘车处(站台)、入口序号等信息,排队等候。待列车进站后,先下后上,有序乘车。



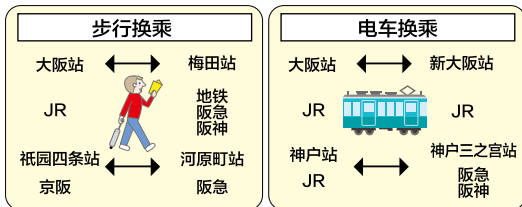
显示下一个进入站台的车次。

在列车时刻表查询将要乘坐的列车进站的时间。

施画着上下车位置的标记,在此等候。

point 换乘知识(站名)

有些车站看站名雷同但离得很远,有些站名大相径庭却能步行前往。



point 电车类型

日本的列车分为快速、特急、急行等。不同的铁道公司其分类也有些差异。还有,即便驶向同一个方向,经停的车站不尽相同。有些特急列车除票价外还要另外支付特急费用。如果有什么不清楚的,请咨询车站的工作人员。



关西轨道交通换乘指南(地下楼层图)

大阪地区

大阪地铁: 梅田、西梅田、东梅田各站
阪神: 大阪梅田站 阪急: 大阪梅田站
JR西: 大阪站、北新地站

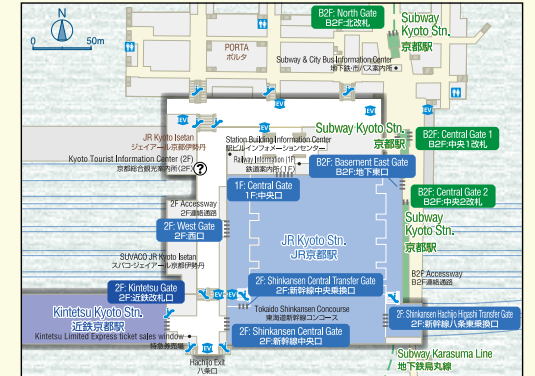


大阪地铁: 难波站 近铁/阪神: 大阪难波站
南海: 难波站 JR西: JR难波站



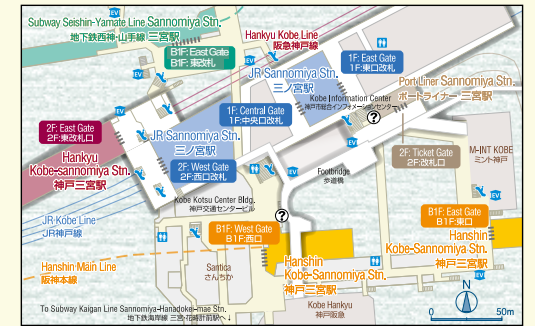
京都地区

地铁: 京都站 近铁: 京都站
JR西: 京都站



神戸地区

地铁: 三之宫站、三之宫花卉钟(Hanadokei)前站
阪急: 神户三之宫站
阪神: 神户三之宫站 人工岛轨道线: 三之宫站
JR西: 三之宫站



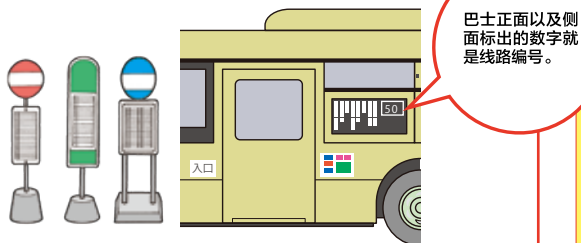


日本巴士的特点

- 乘车时须使用现金、乘车券、IC卡(有些巴士不能使用IC卡)。
- 不能使用大面额纸币(5,000日元、10,000日元)。另外,有些巴士不能找零,预先准备好零钱会更加便捷。
- 不同的地区、巴士公司其统一票价、区间票价价格体系不尽相同。车费有上车时或下车时支付等多种方式。
- 运行时刻表往往分为平日、星期六以及节假日等几类,一定要注意辨认。

1 搭乘巴士时的注意事项

在巴士站点一般按照目的地设定乘车地点。巴士的驾驶席上方或侧面都标有线路编号,乘车前须确认好以免坐错。上车门和下车门分别在不同的地方,具体位置因车而异。



巴士正面以及侧面标出的数字就是线路编号。

付费方式每个巴士不尽相同,有的在上车时,而有的则在下车时支付。上车时发放号码券的不要忘记领取。使用IC卡时请勿忘刷卡上车。上车时用现金支付的,首先要放入现金或乘车券。



2 下车时的注意事项

当你要在下一个车站下车时,按下座位附近或把手上的下车按钮通知司机。付费方式是下车时支付的,须对照上车时领取的号码券和前方票价表上的数字并确认票价,提前准备好现金。下车时把现金和号码券一并放入收费箱中;如果使用IC卡就在扫码器上刷卡下车。

下车时,要互相礼让,有序下车。



如果没人按这个按钮,巴士会不停靠通过。



如果发放号码券,不要忘记对照号码并确认票价。



日本出租车的特点

- 乘车时可使用现金、信用卡进行支付。有些运营公司不接受部分信用卡,还需在乘车前向司机确认。
- 出租车费一般设定起步价(如:2km 640日元等)。即便是很短的距离,也要支付这笔费用。
- 搭乘日本的出租车,一般无需支付小费。

1 搭乘出租车时的注意事项

出租车多数停靠在车站附近、酒店等地方。行驶中的出租车也是可以搭乘的。日本的出租车其车型、颜色等五花八门。识别的方法是:车顶上安装TAXI字样的顶灯,如果灯是开启的说明可以载客运营。



乘车处设有这样的标识。(1个例子)



顶灯开启时处于“空车”状态。

出租车的车门由司机在驾驶席上进行操作,自动开关。乘客一般乘坐在车体左侧的后排座位上。人数较多时也可利用副驾驶位置。副驾驶门需手动开关。

车门开关是自动的,不要自行开门。



2 下车时的注意事项

车费显示在计价器上。用现金、信用卡支付完毕,左侧车门会自动开启。由于危险右侧车门不得随意打开。下车时请注意不要把随身携带的物品忘在车里。



下车时车门开关也是自动的,不得自行开门。



日本礼仪须知!



公共交通设施

应避免在车厢内使用手机通话、大声聊天。



餐厅

在享用自助餐时,取菜量力而行,能取多少就盛多少。

在日本无需支付小费,也没有索要小费的习惯。



温泉、澡堂(公共浴池)

在温泉泡池前,首先要清洗身体。

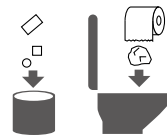
应避免在水池浸泡毛巾。



卫生间

不得脚踏坐便器上如厕。

使用过的卫生纸要扔进马桶内冲走。其他垃圾应扔到配置的垃圾桶内。

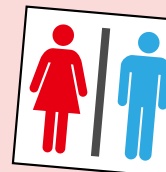


point

卫生间的名称及书写

在日本,卫生间根据设置的地方、环境,表示的名称五花八门。

卫生间的标识多为左侧式样,不过这类东西也是种类繁多,枚不胜举。



除此之外,还有多种标识。



如何应对突发灾难

向周边的日本人求助

在遭遇灾难时，建议使用这个语言支持包与身边的日本人交谈。如果准备好笔和纸，相互的交流会更加顺畅。

話しかけられた日本人の方へ

分かる範囲で、お手伝いをお願いします。ただし、答えがご自身も分からない場合は、はっきりとお伝えください。下段は、回答の際に指を差してご利用ください。

中文

日本語

我应该就地等候吗？
还是最好到其他地方避难？

ここで待機すべきですか？
どこかに避難した方がいいですか？

这一带有发生海啸的危险吗？
已经发出海啸警报了吗？

このあたりで、津波がくるおそれはありますか？
津波警報は出ていますか？

我能暂时跟你一起行动吗？

しばらく、あなたに付いていて、
行動をとるにしても良いですか？

现在播报的是什么样的内容？

今、どういうことがアナウンスされていますか？

我正在朝着---方向走。
就目前的状况，我能走到---吗？

私は〇〇に向かっています。
現在の状況で〇〇に行くことはできますか？

能用你的智能手机给我看这个网站吗？

あなたのスマートフォンで、
このサイトを見せてもらえますか？

我们一起避难吧，请随我来。

いっしょに避難しましょう。付いてきてください。

你最好在原地等候一会儿。

しばらくこの場で待機するのがよいです。

请等待几分钟，我打听一下确切的讯息。

確かな情報を調べてみますので、
数分お待ちください。

我也不太掌握情况，目前还没法告诉你更详细的情况。

私もまだ状況がよくわからず、
確かなことをお伝えできません。

Safety Tips

免费应用程序，用于播报在日本国内发生的地震快讯、海啸警报、火山爆发快讯以及其他气象特别警报等紧急资讯。



For Android

For iPhone



JAPAN OFFICIAL TRAVEL APP

优质的旅游资讯以及导航功能支持您的日本之行。



For your safe travel

请登录如下网站并留意在关西地区有可能造成您出行延误或影响旅游计划的交通资讯。



紧急求援电话号码

应事先了解联络方式，以便遭遇不测时沉稳应对。

呼叫救护车

当身体不适，意外受伤时

119

呼叫警察

当卷入某种事件或事故时

110

信用卡挂失

信用卡公司

American Express	0120-020-120	MasterCard	00531-11-3886
Diners Club	0120-074-024	Visa Card	00531-11-1555
JCB	0120-794-082	UnionPay	0034-800-800-287

具有专属优惠的 IC 卡型乘车券

KANSAI ONE PASS



©Tezuka Productions



请点击
我们的网站
<https://kansai.onepass.com>

登录“KANSAI ONE PASS”网站，并关注加盟的设施和商家。出示 KANSAI ONE PASS 卡，就能享受很多的优惠服务。

3,000 日元

包括押金
500日元

仅限成年人

附送一张关西轨道交通图



出行时可使用此卡搭乘 JR、地铁、私铁以及巴士等交通工具。

刷卡通过检票口，尽享方便出行！

无需每次购票乘车，轻松充值反复使用。

不设有效期间，无忧长久相伴！



出示此卡可在很多设施和商家享受优惠服务。

注意事项

- 在加盟的设施和商家出示 KANSAI ONE PASS 卡，可享受多种优惠服务。
- 有关具体优惠内容，请登录 KANSAI ONE PASS 网站 (<https://kansai.onepass.com>) 查询。
- 如果 KANSAI ONE PASS 卡损坏，可申请补办常规版的 ICOCA 卡。购换卡在 JR、京阪、近铁、南海、大阪地铁、神户市交通局以及京都市交通局下辖有 ICOCA 标识的网点办理，申请的第二天即可发放新卡。补办的常规版 ICOCA 卡不能享受原卡的优惠服务，敬请谅解！
- 发行方有权不经公告对有关优惠服务内容进行调整或终止。

Experience real Japan, here in KANSAI.

The cultural roots of Japanese food, tea ceremony, traditional arts, crafts, zen and other countless sensibilities can be traced to the Kansai region and the remarkable people who still uphold its customs. These Exclusive Expeditions will take you into the heart of Kansai to meet with Japan's living treasures. Come and see the intersection of masterful, world-class artisans as they share their craft in idyllic spaces, now available online via our platform of luxury experiences. For a fully exclusive offline expedition, we await you in Kansai.



The KANSAI Guide
Exciting Journey



Exclusive Expeditions



The World EXPO and Beyond ! Travel All Around KANSAI



*These images are part of promotion video.

© Expo 2025



Royal Food of Japan

御食国 Miketsukuni

