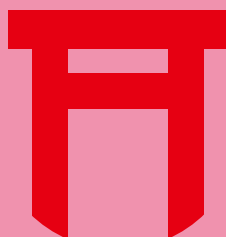
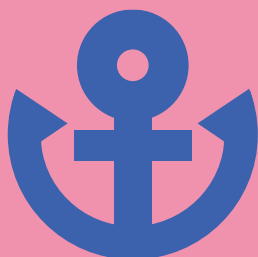
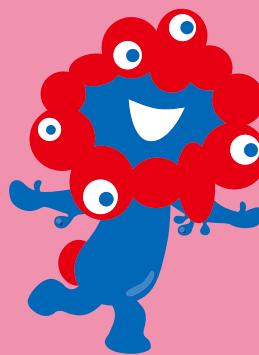
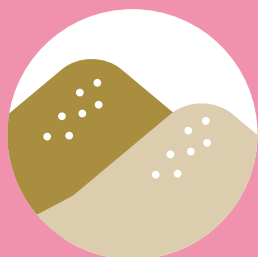


KANSAI, JAPAN

OFFICIAL
TOURIST
GUIDE

2024-2025

Osaka Prefecture, Osaka City, Sakai City, **Kyoto** Prefecture, Kyoto City, **Hyogo** Prefecture, Kobe City, **Nara** Prefecture, **Shiga** Prefecture, **Wakayama** Prefecture, **Mie** Prefecture, **Fukui** Prefecture, **Tottori** Prefecture, **Tokushima** Prefecture



KANSAI Tourism Bureau
The Origin of Japan, KANSAI

関西の主要観光地とアクセス

大阪府、大阪市、堺市、京都府、京都市、兵庫県、神戸市、奈良県、滋賀県、和歌山県、三重県、福井県、鳥取県、徳島県

魅力あふれる関西各地をチェックしよう!

(大阪駅からのおおよその所要時間を表示しています。*乗り換え時間は含みません)



主要な行き方と運賃

- 1** 大阪駅 - 鳥取駅 - 鳥取砂丘
JR 特急スーパーはくと - 市内バス
¥7,600
- 2** 大阪駅 - 城崎温泉駅
JR 特急こうのとり
¥5,700
- 3** 大阪駅 - 姫路駅 - 姫路城大手門前
JR 新快速 - 市内バス
¥1,620
- 4** 大阪駅 JR 高速バスターミナル - 鳴門公園口
JR 高速バス阿波エクスプレス
¥3,300
- 5** 大阪駅 - 新大阪駅 - 岡山駅 - 大歩危駅 - かずら橋
JR 京都線 - 新幹線 - JR 特急 南風
¥10,340

- 6** 大阪駅 - 福知山駅 - 天橋立駅
JR 特急こうのとり - 特急はしだて
¥5,680
- 7** 大阪駅 - 三ノ宮駅 - みなと元町駅
JR 新快速 - 神戸市営地下鉄 - 徒歩約 10 分
¥620
- 8** 大阪駅 - 大阪城公園駅
JR 大阪環状線外回り - 徒歩約 20 分
¥160
- 9** 大阪駅 - 天王寺駅 - 関西空港駅
JR 大阪環状線内回り - JR 特急はるか
¥2,400
- 10** 大阪駅 - 天王寺駅 - 百舌鳥駅
JR 大阪環状線 - JR 阪和線 - 徒歩約 5 分
¥400
- 11** 大阪駅 - 芦原温泉駅 - 東尋坊
JR 特急サンダーバード - 市内バス
¥7,480
- 12** 大阪駅 - 彦根駅
JR 新快速 - 徒歩約 15 分
¥1,980
- 13** 大阪駅 - 京都駅 - 稲荷駅
JR 新快速 - JR 奈良線 - 徒歩約 5 分
¥860
- 14** 大阪駅 - 奈良駅 - 東大寺大仏殿春日大社前
JR 大和路快速 - 市内バス
¥1,030
- 15** 大阪駅 - 梅田駅 - 難波駅 - 大阪難波駅 - 五十鈴川駅 - 内宮前
徒歩 - Osaka Metro - 徒歩 - 近鉄特急 - 市内バス
¥4,060
- 16** 大阪駅 - 天王寺駅 - 紀伊勝浦駅 - 那智の滝前
JR 大阪環状線内回り - JR 特急くろしお - 市内バス
¥7,650
- 17** 大阪駅 - 天王寺駅 - 白浜駅 - 白浜バスセンター
JR 大阪環状線内回り - JR 特急くろしお - 市内バス
¥5,710

上記の運賃は季節により異なる場合があります。事前に確認してください。



THE EXCITING KANSAI

The KANSAI contains the real undiscovered Japan.



あなたがまだ気づいていないKANSAIの魅力が見つかる旅へ



関西には、大阪、京都、神戸、奈良という中心エリアはもちろん、他にもまだまだ魅力的なエリアがあります。

そこでは、関西に住む人たちが長い歴史の中で育み、大切にしてきた伝統や神話、文化、食などに触れることができます。

一歩足を延ばして滞在してみましょう。ディープな体験やグルメを満喫することで、今までにない新しい発見ができます。そして日本という国についてより深く知ることができるでしょう。

そんな足を延ばして巡ってみたい、魅力的な8つのエリアを紹介します。



詳細はこちら
<https://kansai-guide.jp/exciting/>



日本の伝統と文化が息づく、 KANSAI を代表する 4 都市。

1000年以上もの間、日本の都があった関西には、
さまざまな伝統と文化が息づいています。
京都、大阪という代表的な都市をはじめ、古都・奈良、港町・神戸は、
関西らしさにあふれた人気のエリア。
旅先としても、多くの人を引きつける魅力が満載です。

大阪

水運によって経済発展した「水の都」は
国内外のゲートウェイであり、暮らしの中心地。



海遊館・大阪

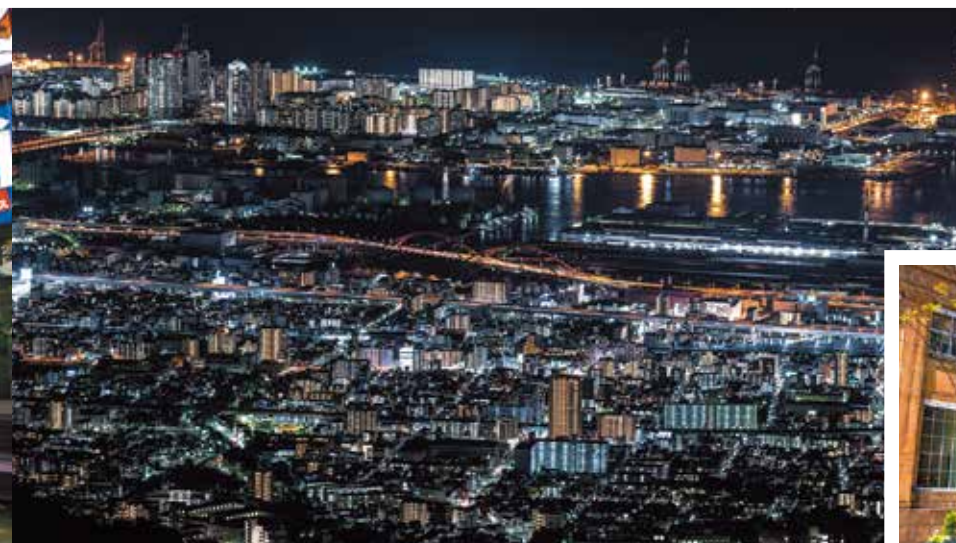


道頓堀・大阪



神戸

古くから貿易の拠点として栄えた港町は、
西洋文化とミックスされた小粋さが魅力。



六甲ケーブル・兵庫



神戸旧居留地・兵庫

京都

1000年以上「日本の都」として栄えた地には
隅々まで、日本独特の美意識が息づいている。



金戒光明寺・京都



伏見稲荷神社・京都



吉野・奈良



奈良公園・奈良

奈良

8世紀頃から栄えた歴史ロマンあふれる古都は
世界に誇る仏教建造物や文化財を守り続ける。



東大寺・奈良

紀伊半島

和歌山県
奈良県
三重県

伊勢～奈良

奈良県
三重県



大門坂・和歌山

神話から古代へ、
歴史のロマンを感じる旅

神道の最高峰・伊勢神宮のある伊勢から、古来の寺社仏閣が残る奈良へ。日本の礎が築かれた地で、神話の時代から古代、中世へ続く時代の足跡を辿ろう。古墳、相撲、日本酒、海女など、いくつもの時代の文化が重なり合う地でもある。



宇治橋・三重

© 伊勢志摩観光コンベンション機構

熊野古道～ 日本の心の原点への 巡礼の旅

紀伊半島は日本有数のパワースポット。熊野本宮大社へ続く熊野古道は、千年以上続く巡礼の道で、多くの人々が救いを求めて参拝したと伝えられている。かつての巡礼者の足跡を辿り、その神秘的な力を体感しよう。



那智山青岸渡寺と
那智の滝・和歌山



高野山・和歌山



長谷寺・奈良



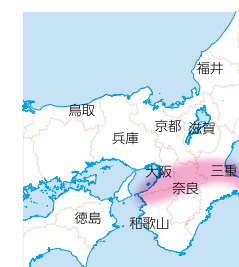
円月島・和歌山



詳細はこちら
<https://www.the-kansai-guide.com/en/exciting/04/>



海女小屋・三重



詳細はこちら
<https://www.the-kansai-guide.com/en/exciting/05/>

琵琶湖西岸～北陸

滋賀県
福井県

琵琶湖東岸～三重

滋賀県
三重県
福井県

湖と山に囲まれた、
水と生きる地を
感じる旅

日本最大の湖、琵琶湖。その西に続く山系は、豊かな湧き水で地域を潤してきた。水は人々の暮らしを支え、酒造りや発酵食文化を育んだ。水と山々は信仰の対象になり、巡礼の地ともなっている。琵琶湖の雄大な景色と共に水と生きるくらしを体感しよう。



永平寺・福井



彦根城・滋賀



白髭神社・滋賀



武士が往来していた地で、
今も続く工芸に出会う旅
京の都との交流がさかんで、多くの武士が往来して栄えた地。忍者村なども残る。武具、焼き物、和紙、刃物などの伝統工芸が発達し、めがねや最新のモノづくりなど現代まで続いている。歴史あるクラフトの地を楽しもう。



詳細はこちら
<https://www.the-kansai-guide.com/en/exciting/03/>



比叡山からの琵琶湖・滋賀



詳細はこちら
<https://www.the-kansai-guide.com/en/exciting/08/>



めがねミュージアム・福井

播磨

兵庫県

雅な姫路城を望み、都への道を行く旅

400年以上経った今も優美な姿を見せる姫路城は、別名「白鷺の城」。都へ続く街道と港からの海路が交わる地の守りの要でもある。侍が闊歩した街道沿いでは、鍛刀や酒造りも発達した。多様な文化を受け入れてきた、豊かな魅力に触れよう。



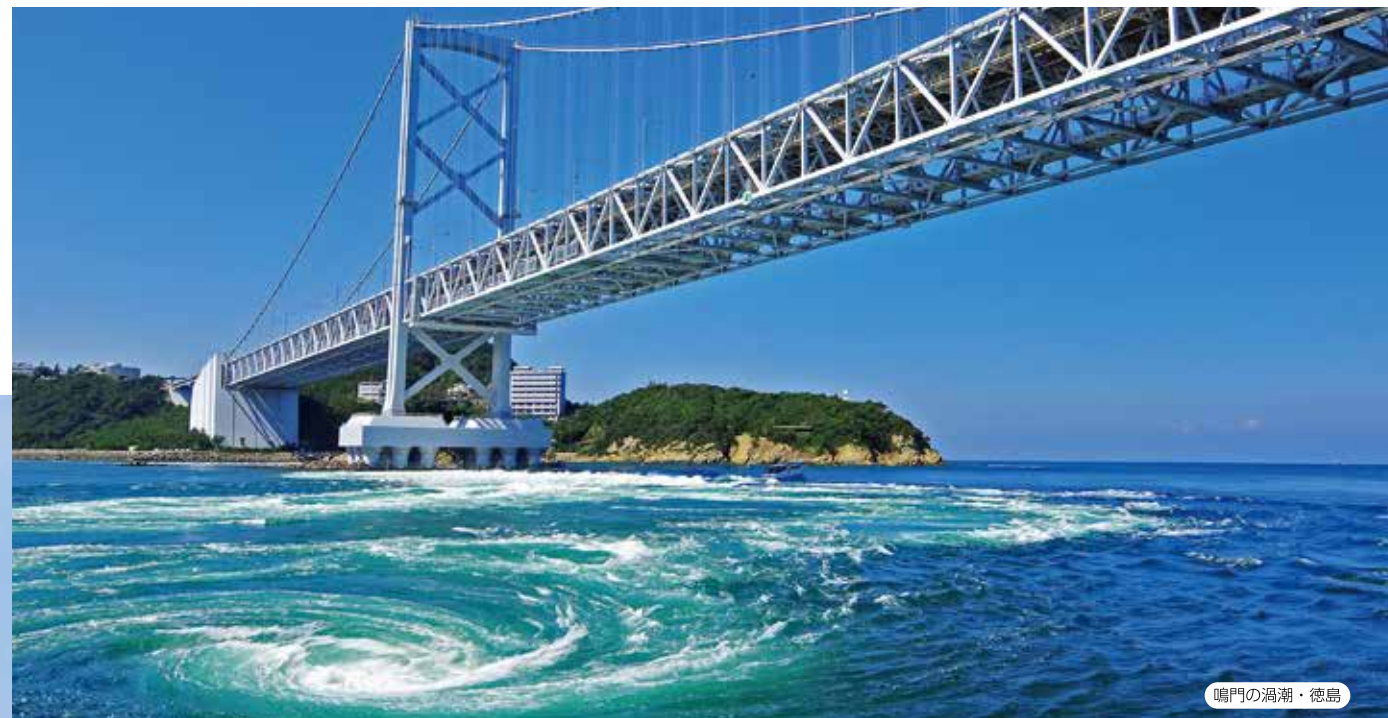
桔梗集光鍛刀場・兵庫



姫路城・兵庫

淡路島～徳島

兵庫県
徳島県
和歌山県



鳴門の渦潮・徳島

国生み神話に浸り、海の架け橋を行く旅

神が淡路島を創ったことが日本の国の始まりだといわれる。周囲の海は渦巻く潮流や島影など変化に富んだ姿を見せ、本州と四国を結ぶ世界最長の吊り橋も美しい。海は文化を育み、浄瑠璃などの民衆芸能も伝承された。国が生まれた地へ行こう。



慶野松原・兵庫



有馬温泉・兵庫



詳細はこちら
<https://www.the-kansai-guide.com/en/exciting/02/>



阿波踊り・徳島



かずら橋・徳島



詳細はこちら
<https://www.the-kansai-guide.com/en/exciting/06/>

丹波

兵庫県
京都府

山陰海岸

鳥取県
兵庫県
京都府



美山かやぶきの里・京都

実りの里山に癒される旅

大自然に囲まれた里山が広がる「丹波」。その名を冠した農産物が現在も残る。京丹波は農作物や木材で都を支え、城下町・丹波篠山は交通の要所として発展した。日本の原風景が広がる癒しの世界で、恵みのパワーを手に入れよう。



波々伯部神社祇園祭・兵庫

海岸の美と恵みを感じ 壮大さに浸る旅

山地が直に海に接し、複雑に入り組んだ珍しい地形が、美しい景観を作り出す。壮大な砂丘の風景もその一つ。海からの恵みで漁業が発達し、独特の食文化も発展した。穏やかな人の営みは今も続く。壮大な自然に包まれ、静かな時に浸ろう。



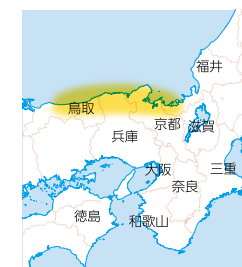
鳥取砂丘・鳥取



浦富海岸・鳥取



詳細はこちら
<https://www.the-kansai-guide.com/en/exciting/07/>



詳細はこちら
<https://www.the-kansai-guide.com/en/exciting/01/>



The World EXPO and Beyond ! Travel All Around KANSAI



*These images are part of promotion video.

© Expo 2025



Royal Food
of Japan

御食国
Miketsukuni

